



Témoignage client



Le laboratoire de **Chimie Analytique d'Eurofins Biomnis** à Lyon nous propose ici un témoignage sur le module **Tableau de Bord** de **Scan'Bac Paperless** via le retour d'expérience de **Thibault Duval**, ingénieur analytique.

Depuis plusieurs années nous travaillons avec le logiciel **Scan'Bac**, tout d'abord sous format papier avec reconnaissance de caractères manuscrits puis sous format **Paperless**.

Sous format papier, la principale limite était l'écriture. Les utilisateurs se devaient d'avoir une écriture manuscrite lisible.

La bascule vers le **Paperless** nous a permis :

- d'harmoniser les réponses des différents intervenants techniques ce qui facilite l'interprétation biologique,
- d'uniformiser le compte rendu et d'apporter un bénéfice aux patients par le biais d'une réponse plus claire.

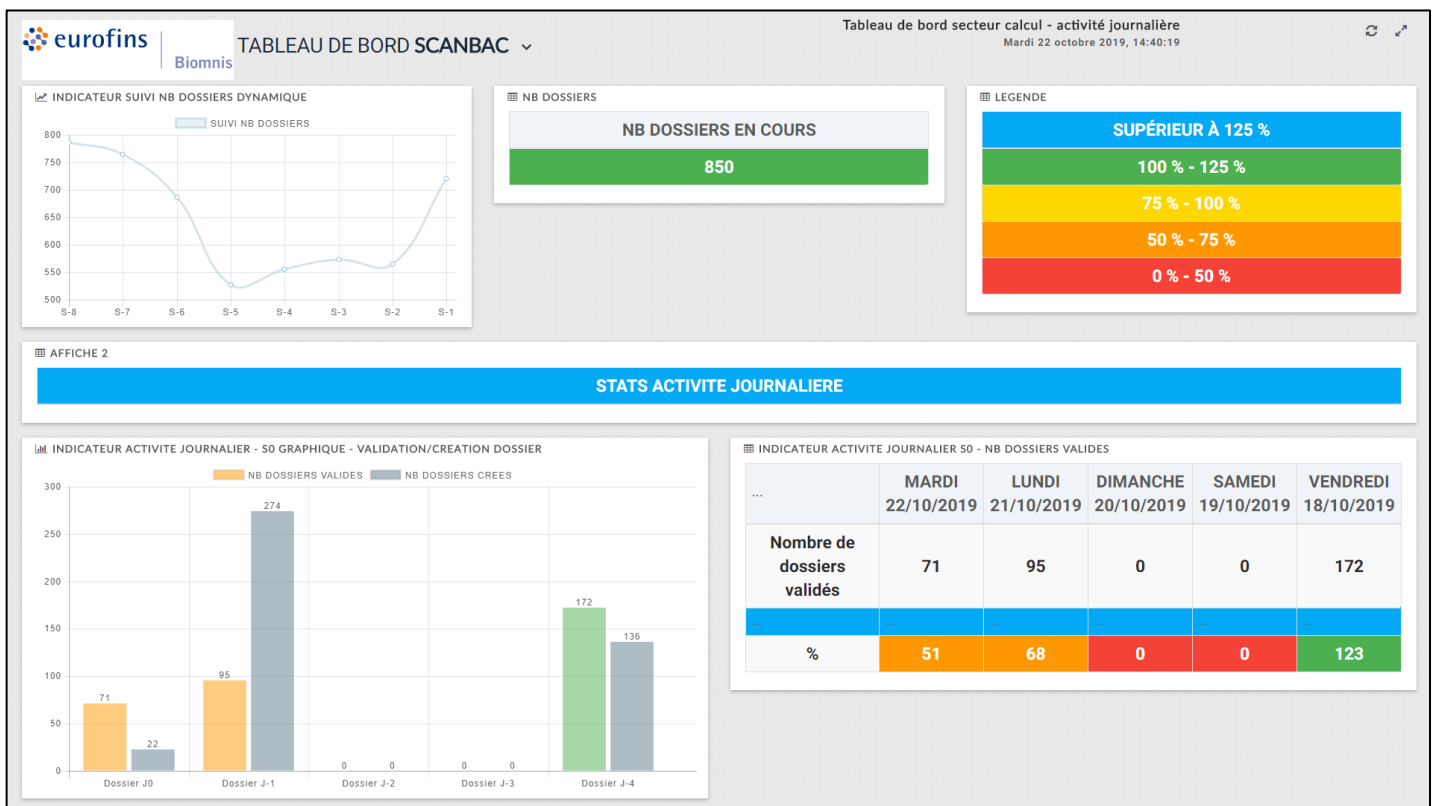
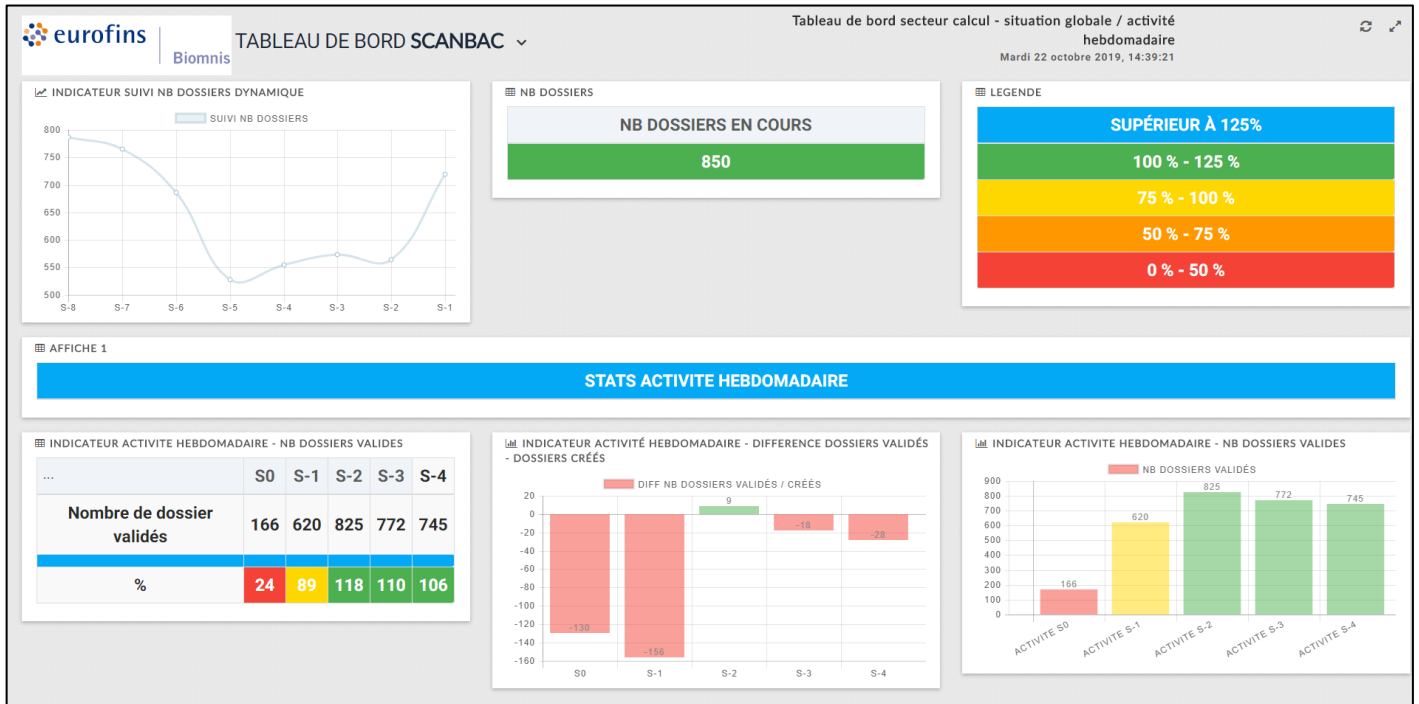
Ancré dans un processus d'amélioration continue, nous n'avons eu de cesse d'éprouver le logiciel, ce qui nous a permis, avec le soutien de l'équipe de **3Si**, de gagner en productivité (en moyenne 40%). Cette productivité a été accrue grâce au travail sur le facteur décisionnel, la structuration de la maquette et l'ajout de règles de validation qui dans les cas les plus fréquents/simples permettent un processus complet de validation automatique (jusqu'à 70% de gain de temps).

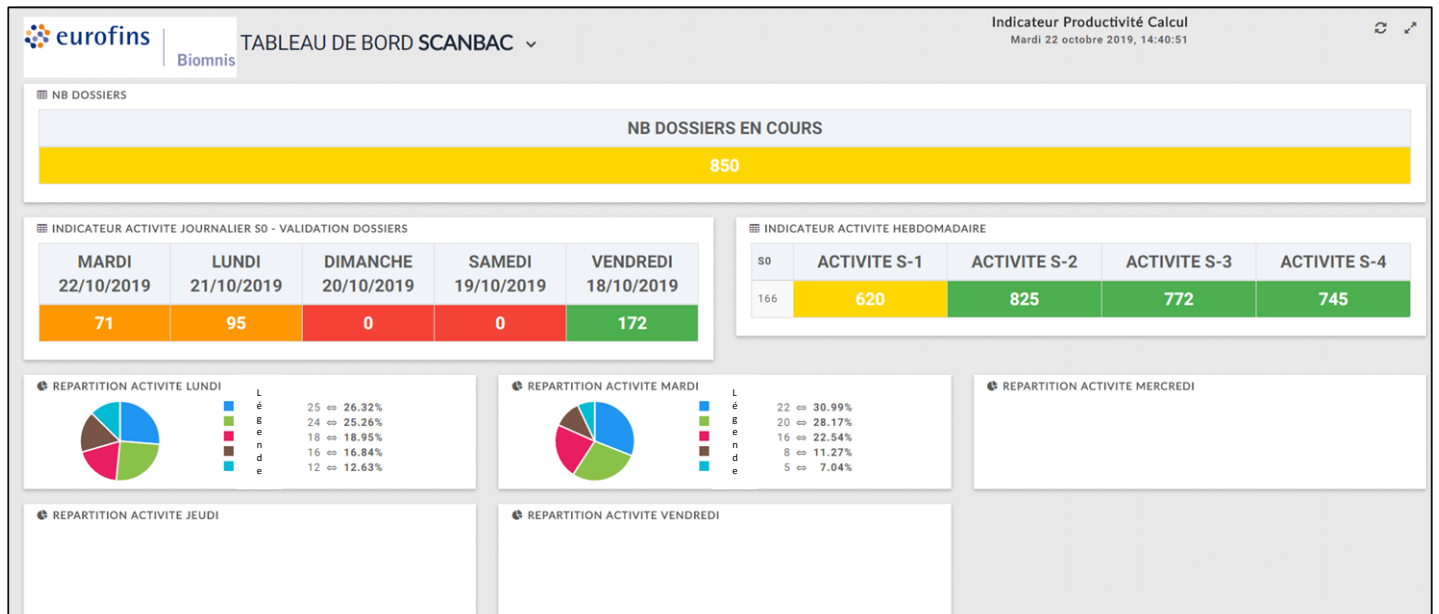
Accrédité COFRAC, la valeur ajoutée relevée par les auditeurs a été la traçabilité des différents acteurs sur le dossier patient (ajout/suppression d'information, validation, saisie de réponse, de commentaire libre à destination du biologiste ...) ainsi que l'harmonisation globale des réponses des intervenants (biologique et technique). La maquette a été construite sur le principe de plusieurs stades d'avancement, ce qui empêche un utilisateur non autorisé d'intervenir sur le dossier à un stade qui n'est pas le sien (un technicien ne peut pas agir sur la partie de conclusion biologique).

Fort de toutes ses améliorations, nous avons souhaité renforcer notre processus en construisant un indicateur collectif permettant d'avoir un visuel en temps réel sur notre activité (volume entrant et sortant, objectif journalier et hebdomadaire).



Témoignage client





Sur l'ensemble du processus pré-analytique/analytique nous avons pu bénéficier du soutien et de l'expertise de la société **3Si**. Ses collaborateurs ont su comprendre notre besoin et utiliser leur expertise pour répondre au mieux à nos exigences afin de nous accompagner dans la construction et le déploiement de cette nouvelle solution.

Le seul point négatif du logiciel **Scan'Bac Paperless** reste la partie non-conviviale de la construction de la maquette, de l'indicateur ou des règles qui s'adressent avant tout à des utilisateurs avertis. Le client lourd ne permet pas un déploiement simplifié par rapport une interface web et il est actuellement impossible d'avoir un système de sélection des réponses en fonction d'un arbre décisionnel ce qui diminuerait la perte de temps de réflexion et d'interaction.

Estimation des gains :

- Gain de traçabilité
- Gain de temps technique (harmonisation entre les techniciens, facteur décisionnel diminué, accès plus rapides aux réponses par un système de classification)
- Gain de temps Biologique (règle de validation automatique fonction des réponses techniques)
- Gain pour le patient (uniformisation du compte rendu)
- Meilleure maîtrise de notre flux à l'instant présent (indicateur en temps réel)



Témoignage client



Description de l'utilisation de la maquette **Scan'Bac Paperless** :

- Etape technique :
 - Le technicien scanne l'étiquette code-barres de l'échantillon ce qui ouvre directement la fiche de paillasse associée
 - Après analyse de l'échantillon, le technicien saisit les différents résultats sur la maquette, les différentes questions/réponses étant hiérarchisées pour permettre une sélection plus rapide et une réduction du temps de décision
 - Le technicien valide le dossier
- Etape Biologique :
 - En fonction des résultats techniques, le biologiste émet une conclusion et une interprétation biologique
 - Le biologiste valide le dossier
- Emission du compte rendu :
 - Le compte rendu est généré automatiquement
 - L'ensemble des réponses fonctionne sur le principe de commentaire codé, ce qui permet une standardisation du compte rendu pour le client, et une transmission d'information plus claire

Cas particuliers :

Des cases techniques permettent dans des cas bien identifiés (cas fréquents, cas simples) de déclencher une validation automatique et une clôture du dossier

En fonction, du profil de réponse technique, les conclusions biologiques sont automatiquement saisies.