

Le matériel & le réseau

Accélérez votre process, fiabilisez ses performances grâce aux nouvelles technologies de saisie, d'affichage et de traitement



- Tablet-PC dédiée au médical
- PC avec écran tactile ou écran classique
- Windows XP, Vista, Windows 7 et 8
- Couplage au SIL/Middleware via réseau local, disques logiques du réseau ou FTP
- Protocole d'échange dédié ou standard (ASTM/HPRIM)



Le service comme vous le souhaitez

Soyez serein en restant libre de choisir
le niveau de services auxquels vous voulez souscrire

En amont

- Études et conseils
- Retours d'expérience avec base de plus de 90 plateaux techniques réalisées

Pendant

- Installation / Formation sur site

En aval

- Evolutivité permanente due au retour des utilisateurs
- Contrats de maintenance logiciel incluant les mises à jour et la hot line
- Contrats de maintenance matériel avec prêt
- Assistance téléphonique



30, avenue d'Auvergne - 23000 Guéret - France
Tél. : +33 (0)5 55 52 76 00 - Fax : +33 (0)5 55 52 30 40
www.3si.fr - 3si@3si.fr



Bactériologie sans papier



Scan'Bac Paperless

Spécifiquement destiné aux laboratoires d'analyse en biologie médicale, Scan'Bac Paperless est un ensemble de logiciels et de services permettant la création de formulaires et la saisie de textes répétitifs des résultats de bactériologie, mais aussi de diverses autres techniques manuelles (anato-pathologie...) accélérées en amont du SIL/Middleware.



ÉCHANTILLON



ENREGISTREMENT



CRÉATION DU DOSSIER



SCAN/BAC PAPERLESS

SAISIE ET VALIDATION TECHNIQUE



VALIDATION DES RÉSULTATS



COMPTE RENDU



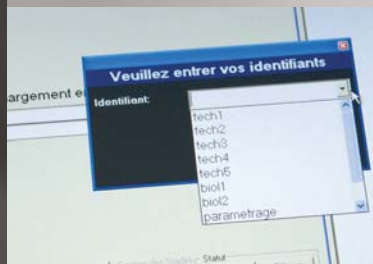
Performance
Simplicité
Adaptabilité
Rentabilité

Maquettage puissant et convivial

Épargnez votre temps et affinez la précision des saisies grâce au module de maquettage interactif



- Ajustement à vos besoins par la création d'un **nombre illimité de maquettes**
- Importation, duplication, modification, suppression des maquettes
- **Adaptabilité** : cases simples, formats de questions numériques, dates, heures pour des saisies particulières, liste de choix et le transfert de ces données au SIL
- Simplicité de création des maquettes : rapidité, modification aisée
- Une maquette = un type de prélèvement
- **Adéquation au SIL** du laboratoire



- Transfert des données en temps réel dans le système informatique du laboratoire
- **Contrôle des données** saisies (détection des erreurs)
- Archivage automatisé
- **Traçabilité intégrale** des événements d'un dossier avec horodatage, identifiant du technicien et du poste de travail

Sécurité et rapidité

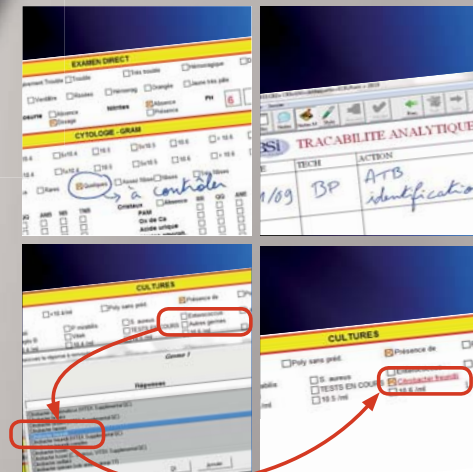
Restez serein en profitant des traitements de sécurité intégrés

Exploitation assistée et évolutive

En un minimum de temps et de gestes, accomplissez un maximum de tâches sécurisées



- **Rapidité d'ouverture** du dossier par lecture du code-barres sur le prélèvement ou via la liste des dossiers à l'écran
- **Simplicité de saisie** par cochage des résultats
- **Souplesse d'emploi** : Possibilité de saisir des annotations manuscrites et/ou par saisie de textes libres
- Traçabilité renforcée grâce à la saisie de notes manuscrites au « verso virtuel » du document numérique
- **Sécurité** par sélection de valeurs issues de listes de choix
- **Exactitude** par contrôle et autocorrection via le module de gestion des règles du logiciel



Date	Action
01/2013 15:15:10	Prélevement Stader - 11ans
01/2013 15:15:10	Prélevement Stader - 11ans
01/2013 15:15:09	Prélevement Stader - 11ans
01/2013 14:42:21	Prélevement Stader - 11ans
01/2013 14:42:21	Prélevement Stader - 11ans
01/2013 14:42:21	Prélevement Stader - 11ans

- **Exploitation précise** par découpage des examens en parties, elles-mêmes découpées en stades
- **Suivi permanent** par :
 - la consultation de l'état d'un dossier : où en est tel dossier ?
 - la consultation des dossiers par stade : quels dossiers en sont-ils à ce stade ?
- Archivage automatisé des écrans de saisie et des notes manuscrites
- Consultation de textes et iconographies liés à un dossier patient (ordonnances, procédures...)

Intégration maximale dans votre process

Via le module Workflow, la gestion des encours est améliorée et assure un rendement optimal des équipes